

JCHO札幌北辰病院広報誌 ポラリス

Polaris

hokushin.jcho.go.jp

No.70

2024.11

〈特集〉

安心して介護を続けられるために札幌北辰病院の
レスパイト入院をご利用ませんか？



独立行政法人 地域医療機能推進機構
JCHO 札幌北辰病院

外科



外科では、消化器がんの手術をはじめ、消化器外科を中心とした一般外科の診療・手術を行っております。消化器内科との連携だけでなく、地域のかかりつけ医の先生方とも連携し、地域住民の皆さまの健康を第一に、経験豊富な医師が、患者様の生活に寄り添った治療を行っております。

外科スタッフ紹介



小池 雅彦 院長

日本外科学会 専門医
日本消化器外科学会 認定医
日本がん治療認定医機構 認定医



武田 圭佐 副院長

日本外科学会 専門医
日本消化器病学会 専門医
日本消化器外科学会 専門医



花本 尊之 診療部長

日本外科学会 専門医/指導医
日本消化器外科学会 専門医/指導医
日本がん治療認定医機構 認定医



小野 仁 医長

日本外科学会 専門医/指導医
日本消化器外科学会 専門医/指導医
日本消化器外科学会 消化器がん外科治療認定医
日本消化器病学会 専門医
日本がん治療認定医機構 認定医
日本腹部救急医学会 認定医
日本乳がん検診精度管理中央機構 検診マンモグラフィ読影認定医師



木井 修平 医師

日本外科学会 専門医
日本消化器外科学会 専門医
日本消化器外科学会 消化器がん外科治療認定医
日本乳がん検診精度管理中央機構
検診マンモグラフィ読影認定医師



高橋 昌宏 名誉院長

日本外科学会 専門医/指導医
日本消化器外科学会 指導医
日本透析医学会 専門医/指導医

北海道大学病院と 密接な連携体制の構築

当院では、肝臓がんの手術や膵臓の腫瘍の切除など、高度な治療が必要な肝臓、胆のう、膵臓の病気に対して、北海道大学消化器外科学教室Iから日本肝胆膵外科学会の肝胆膵高度技能専門医をお招きし、共同で治療にあたっています。北海道大学で培われた高度な技術と、当院のきめ細やかなケアを組み合わせることで、患者様に最適な治療を提供いたします。



また、乳腺外科では、北海道大学乳腺外科学教室の高橋教授、萩尾医師をお招きし、最新の知識と技術に基づいた診療を行っております。北海道大学乳腺外科の豊富な経験と知識に基づき、患者様にとって、より良い治療となるよう、サポートいたします。治療法の選択や、治療に関する不安な点など、お気軽にご相談ください。

消化器がん、急性腹症など、幅広い疾患に対応

当院では、消化器全般の疾患に対して、専門的知識・技能を持ち、経験豊富な外科医のチームが診療にあたっています。

消化器がんに対しては、消化器内科や放射線診断科、病理診断科など、各分野の専門医と連携し、毎週合同カンファレンスを開催しています。がんの治療ガイドラインに基づき、患者様一人ひとりの病状に合わせて、手術だけで



なく、薬物療法など、最適な治療方針を検討しています。腹腔鏡手術など、身体への負担が少なく、傷跡も目立ちにくい手術方法を積極的に取り入れ、早期回復をサポートしています。また、急性腹症などの緊急を要する疾患に対しては、迅速な対応と安全な手術の実施に努めています。特に、急性虫垂炎や急性胆嚢炎などでは、患者様の状態やご希望に応じて、保存的治療と手術の両方を検討し、患者様の生活に寄り添った医療を提供できるよう心がけています。

鼠径ヘルニアに対しては、腹腔鏡下での手術を積極的に行っており、患者様の状態に応じた手術法（TEP法とTAPP法）を提案しております。手術の適応についてお悩みの場合は、お気軽にご相談ください。地域の先生方とも連携し、患者様が安心して治療を受けられるよう、サポートさせていただきます。

特集

安心して介護を
続けられるために

札幌北辰病院の

レスパ

レスパイト入院って どんなこと?



在宅療養されている患者様が、何らかの理由で一時的に在宅での療養が困難になった場合や、介護しておられるご家族の負担軽減といった、在宅療養支援のための短期入院を指します。

介護する側、介護を受ける側双方のストレス軽減を目的としています。

誰でも利用できるの?

- ・ショートステイでは対応困難な医療ニーズのある方
- ・ご自宅へ退院される方
(居住系介護施設でも可)

当院では、上記に該当される方の受入れを行っております。



こんな時は、 お気軽にご相談ください!

- ・日々の介護に疲れてしまった
- ・趣味や友人と出かけるなどして、リフレッシュしたい
- ・急な病気・入院・ケガになった
- ・冠婚葬祭に出席する
- ・出張や旅行に行く など



安心してご利用ください!

- ・褥瘡処置、喀痰吸引、麻薬管理、胃瘻、気管切開、点滴、在宅酸素などの医療管理が可能です。
- ・高齢者から小児慢性疾患まで幅広く対応しています。



イト入院 をご利用しませんか？

利用できる期間は？

レスパイト入院の期間は、1か月程度を目安としております。ご家族の状況や、患者様の状態に合わせて、期間の調整も可能な限り対応いたしますので、お気軽にご相談ください。

ご入院期間中は、医師や看護師が患者様の状態をしっかりと見守り、安全で快適な療養ができるよう、最善の努力をいたします。

※但し、入院の機会を利用した他科受診や精密検査は行えませんので、ご了承ください。



どのくらいのお金がかかるの？

レスパイト入院の費用は、患者様の年齢や所得、世帯状況などによって、高額医療費や自己負担限度額などの負担額軽減措置が適用される場合があります。個々の状況によって費用は異なります。



また、個室料金や食事代は自己負担となりますので、ご了承ください。

申込方法



利用希望日の2週間前までに患者総合サポートセンターへお申込みください。

(ただし、介護者の病気など、やむを得ない事情の場合は、急なご利用でも可能な限り対応いたします)

原則、かかりつけ医、訪問看護ステーション、ケアマネジャー、地域包括支援センターからのお申込みをお願いしておりますが、ご家族からのお申し込みも可能です。

まずはお電話にてお問い合わせください。

患者総合サポートセンター

☎(011)893-5884



患者様が安心して 手術を受けられる環境整備

手術・材料部 看護師 森脇 恵里子



手術室看護師は、手術を受けられる患者様に対して、周術期（術前・術中・術後）と言われる専門的な看護を提供しています。安心、安全な手術を実施するために、外科系医師と麻酔科医、看護師の円滑なコミュニケーション、チームワークを大切にしています。

Q1 普段はどんなお仕事を？

手術室看護師の業務は、直接介助と間接介助に大きく分かれます。直接介助では、手術がスムーズに進行できるよう術者に必要な器機や器材をタイミングよく渡すことです。手術の流れを見ながら、術者は今何を必要としているか、を読みながら対応する必要があるため、術式や麻酔、器材、解剖生理学など、幅広い知識が求められます。

Q2 手術室看護師の仕事の魅力は？

周術期看護では、手術前の患者様の病室を訪問し、手術に対する不安や緊張感を和らげ、安心して手術を受けていただけるようサポートすることも大切です。無事に手術を終え、麻酔から覚めて、患者様の安らかな表情を見られるとき、看護師としてのやりがいを深く感じます。

Q3 患者様に向けてメッセージを

手術に対する不安や心配が少しでも軽減されるよう、患者様の気持ちに寄り添い、精一杯サポートさせていただきます。どんな些細な事でも、お気軽にお声かけください。



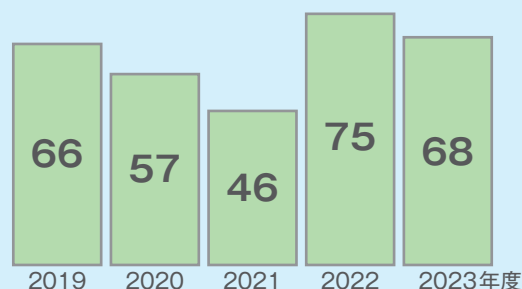
📷 Off shot

先日開催された「さっぽろオータムフェスト」で美味しいものをたくさん食べました。

数字でナルホド 札幌北辰病院

さまざまな数字をもとにJCHO札幌北辰病院を解説しているこのコーナー。
今回は、レスパイト入院の利用件数についてご紹介します。

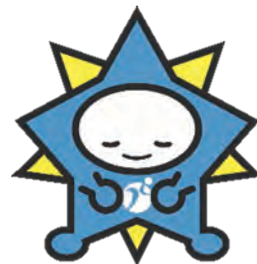
当院では、地域包括ケア病棟開設後2019年から、レスパイト入院の受け入れを開始しました。2020年度以降は、新型コロナウイルス感染症の流行により、受け入れを制限せざるを得なかったため、利用件数が減少しましたが、2022年度以降は回復傾向にあります。今後も、地域で療養される患者様やご家族、そして地域医療・看護に関わる皆さまのニーズに、より一層応えてまいります。



① 採血優先対応開始のお知らせ

令和6年10月1日（火）より**診察予約時間 90分以内**の患者様の採血を**優先的**にご案内します。

90分以上早くお越しいただくと、長時間お待ちいただく可能性がございます。恐れ入りますが、指定されたお時間にご来院いただけますよう、皆様のご理解、ご協力をお願いいたします。



② あつべつ健康・福祉フェスタで 区民の健康づくりを応援!

令和6年9月19日（火）に厚別区主催の「あつべつ健康・福祉フェスタ」が開催されました。

当院は、各種チェックコーナーを担当し、認定看護師や理学療法士など多職種が情報提供を行いました。多くの区民の方にご来場いただき、活気あふれるイベントとなりました。

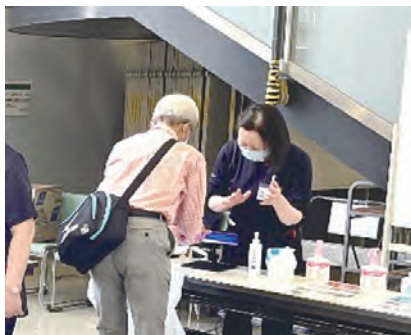
当院は、今後も健康に関する情報提供を通じて、地域住民の健康意識向上に貢献できるよう、積極的に参加していきたいと考えています。



▲ロコモチェックコーナーの様子



▲手指消毒チェックコーナーの様子



▲認知機能チェックコーナーの様子



1: いきいき健康教室 予約制

2024年12月25日 水 13:30～ 当院2F 講義室

「ロコモティブシンドローム予防」

佐々木美紀 (リハビリテーション部 理学療法士)

2025年 2月27日 木 14:00～ 当院2F 講義室

「白内障・緑内障など目の病気と治療」

五十嵐 崇文 (眼科 医師)

申込方法 ☎ 011-893-3000 (受付時間: 平日 9:00～16:00)

院長 こいけの愉しみ



今年の夏はパリオリンピックで、多くの人が夜通しテレビ観戦していたのではないのでしょうか。私は仕事のため、リアルタイムでの観戦は叶いませんでしたが、翌日のダイジェスト放送で熱戦を楽しみました。特に、ローイングと卓球という私の趣味であるスポーツには、いつも以上に注目していました。

卓球は、ラリーの緊迫感が特に印象に残る、非常に面白いスポーツです。世界ランキング1位は中国ですが、技術レベルにおいては、日本と大きな差はないように感じられます。しかし、中国は人口が多く、卓球が国民的なスポーツであるため、長年にわたる競技人口の多さから、勝利に対する意識が根強く育まれてきたと言えるでしょう。そのため、中国選手はどんな状況でも諦めずに戦い抜き、高い精神力を見せました。

一方、ローイングは、ヨーロッパで盛んに行われる伝統的なスポーツであり、サッカーに次ぐ人気を誇ります。特にヨーロッパやアメリカでは、歴史あるクラブチームが数多く存在し、幼少期から専門的なトレーニングを受ける環境が整っているため、世界トップレベルの選手が輩出されています。これらの国々の選手は、体格に恵まれ、パワーや持久力に優れている選手が多いのが特徴です。余談ですが、ノーベル医学生理学賞を受賞したカトリン・カリコー博士の娘さん、スーザン・フランジアさんは、ローイング選手として、身長188cmという恵まれた体格に加え、卓越した技術で、2008年北京オリンピックと2012年ロンドンオリンピックで金メダルを獲得しました。

多くのヨーロッパやアメリカの選手は、身長200cm、体重100kgを超える選手も珍しくありませんが、日本の代表選手は平均して身長180cm、体重80kg程度です。この体格差は、特にパワーが必要な競技であるローイングにおいては、大きなハンディキャップとなります。

しかし、卓球のように、体の柔軟性や敏捷性が求められる競技では、日本選手の体格が有利に働く場合があります。特に、フォアハンドやバックハンドのスピードや回転量を活かした攻撃的なスタイルは、日本の選手の強みです。2028年のロサンゼルスオリンピックでは、日本の卓球代表が、中国をはじめとする強豪国を相手に、金メダル獲得を目指してほしいです。

