

医療機関名

札幌社会保険総合病院 (01011)

対象期間

2012年12月1日～2012年12月31日

データ提出サマリー

① データ提出日	2013/1/11
② エラー件数	エラー：0件 注意：0件
③ 還元情報作成日	2013/1/12
④ 全体集計日	2012/5/17
⑤ 集計対象医療機関数	467件

月報表 1. 薬剤耐性菌感染症患者数および感染率・罹患率の推移

	1月	2月	3月	4月	5月	6月	7月	8月	9月	10月	11月	12月
総入院患者数	674	701	601	567	658	615	618	637	597	675	680	554
感染症患者数	0	1	2	3	2	2	1	1	2	1	0	0
新規感染症患者数	0	1	2	3	2	2	0	1	1	1	0	0
継続感染症患者数	0	0	0	0	0	0	1	0	1	0	0	0
各薬剤耐性菌 感染症患者数												
メチシリン耐性黄色ブドウ球菌	0	1	2	2	2	2	1	1	1	1	0	0
バンコマイシン耐性黄色ブドウ球菌	0	0	0	0	0	0	0	0	0	0	0	0
バンコマイシン耐性腸球菌	0	0	0	0	0	0	0	0	0	0	0	0
ペニシリン耐性肺炎球菌	0	0	0	1	0	0	0	0	1	0	0	0
多剤耐性緑膿菌	0	0	0	0	0	0	0	0	0	0	0	0
多剤耐性アシネトバクター属	0	0	0	0	0	0	0	0	0	0	0	0
各薬剤耐性菌 新規感染症患者数												
メチシリン耐性黄色ブドウ球菌	0	1	2	2	2	2	0	1	0	1	0	0
バンコマイシン耐性黄色ブドウ球菌	0	0	0	0	0	0	0	0	0	0	0	0
バンコマイシン耐性腸球菌	0	0	0	0	0	0	0	0	0	0	0	0
ペニシリン耐性肺炎球菌	0	0	0	1	0	0	0	0	1	0	0	0
多剤耐性緑膿菌	0	0	0	0	0	0	0	0	0	0	0	0
多剤耐性アシネトバクター属	0	0	0	0	0	0	0	0	0	0	0	0
	1月	2月	3月	4月	5月	6月	7月	8月	9月	10月	11月	12月
感染率(%)	0.00	1.43	3.33	5.29	3.04	3.25	1.62	1.57	3.35	1.48	0.00	0.00
罹患率(%)	0.00	1.43	3.33	5.29	3.04	3.25	0.00	1.57	1.68	1.48	0.00	0.00
メチシリン耐性黄色ブドウ球菌												
感染率(%)	0.00	1.43	3.33	3.53	3.04	3.25	1.62	1.57	1.68	1.48	0.00	0.00
罹患率(%)	0.00	1.43	3.33	3.53	3.04	3.25	0.00	1.57	0.00	1.48	0.00	0.00
バンコマイシン耐性黄色ブドウ球菌												
感染率(%)	0.00	0.00	0.00	0.00	0.00	0.00	0.00	0.00	0.00	0.00	0.00	0.00
罹患率(%)	0.00	0.00	0.00	0.00	0.00	0.00	0.00	0.00	0.00	0.00	0.00	0.00
バンコマイシン耐性腸球菌												
感染率(%)	0.00	0.00	0.00	0.00	0.00	0.00	0.00	0.00	0.00	0.00	0.00	0.00
罹患率(%)	0.00	0.00	0.00	0.00	0.00	0.00	0.00	0.00	0.00	0.00	0.00	0.00
ペニシリン耐性肺炎球菌												
感染率(%)	0.00	0.00	0.00	1.76	0.00	0.00	0.00	0.00	1.68	0.00	0.00	0.00
罹患率(%)	0.00	0.00	0.00	1.76	0.00	0.00	0.00	0.00	1.68	0.00	0.00	0.00
多剤耐性緑膿菌												
感染率(%)	0.00	0.00	0.00	0.00	0.00	0.00	0.00	0.00	0.00	0.00	0.00	0.00
罹患率(%)	0.00	0.00	0.00	0.00	0.00	0.00	0.00	0.00	0.00	0.00	0.00	0.00
多剤耐性アシネトバクター属												
感染率(%)	0.00	0.00	0.00	0.00	0.00	0.00	0.00	0.00	0.00	0.00	0.00	0.00
罹患率(%)	0.00	0.00	0.00	0.00	0.00	0.00	0.00	0.00	0.00	0.00	0.00	0.00

総入院患者数 = (新規入院患者数) + (前月からの継続入院患者数)

感染症患者数 = (新規感染症患者数) + (継続感染症患者数)

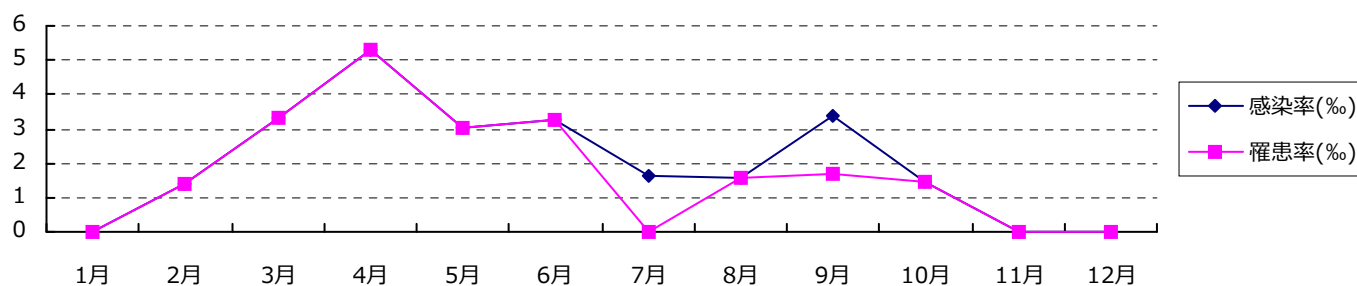
新規感染症患者数 = (対象月に新たに診断された感染症患者数)

継続感染症患者数 = (前月から感染症に感染しており、かつ対象月に改めて検査した際にも同じ耐性菌が継続され、かつ治療中の患者数)

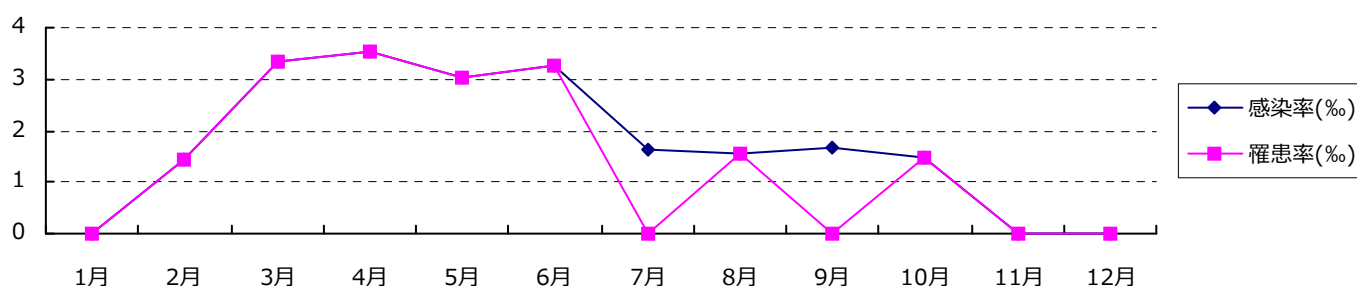
感染率(%) = (感染症患者数) ÷ (総入院患者数) × 1000

罹患率(%) = (新規感染症患者数) ÷ (総入院患者数 - 継続感染症患者数) × 1000

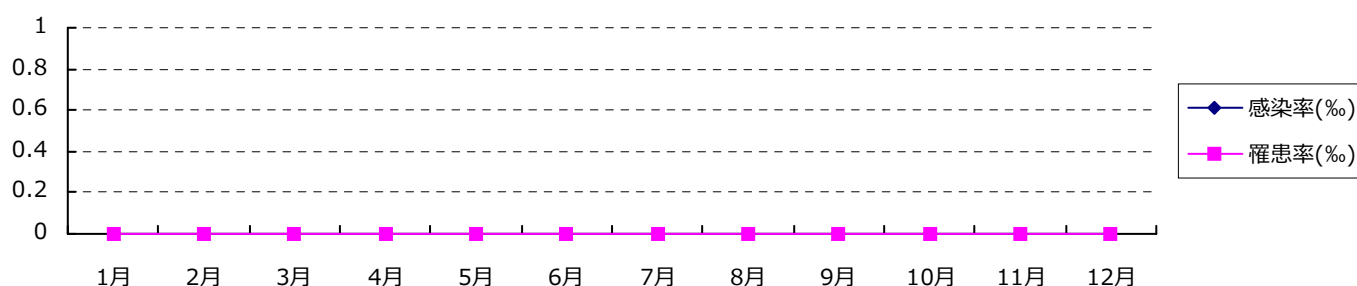
月報図1：薬剤耐性菌合計 感染率・罹患率の推移



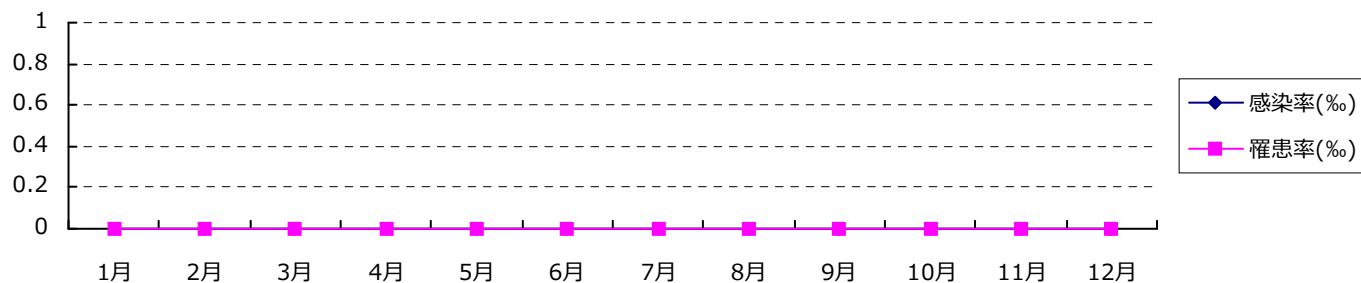
月報図2：メチシリン耐性黄色ブドウ球菌感染症 感染率・罹患率の推移



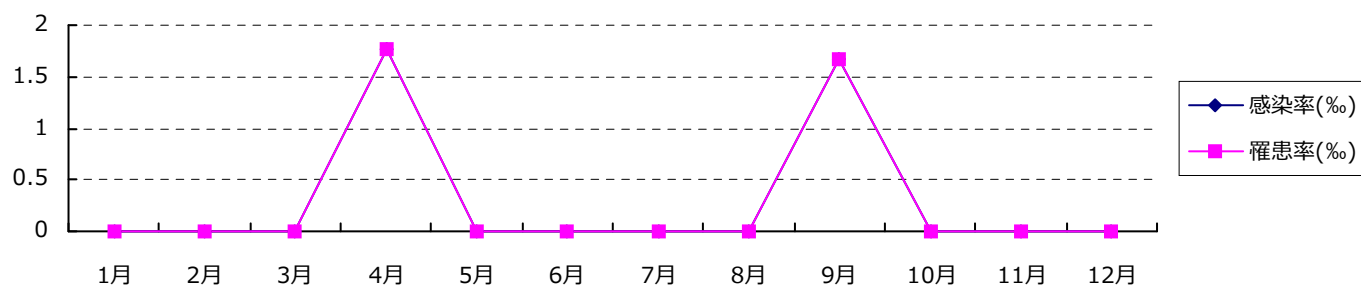
月報図3：バンコマイシン耐性黄色ブドウ球菌感染症 感染率・罹患率の推移



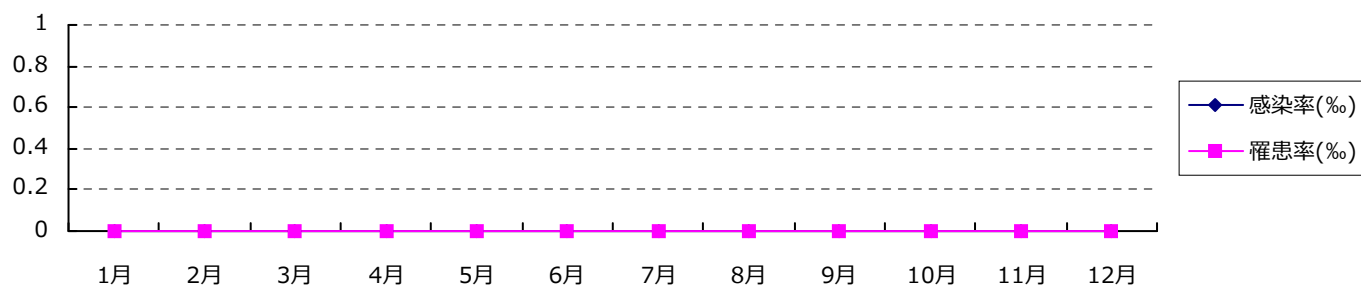
月報図4：バンコマイシン耐性腸球菌感染症 感染率・罹患率の推移



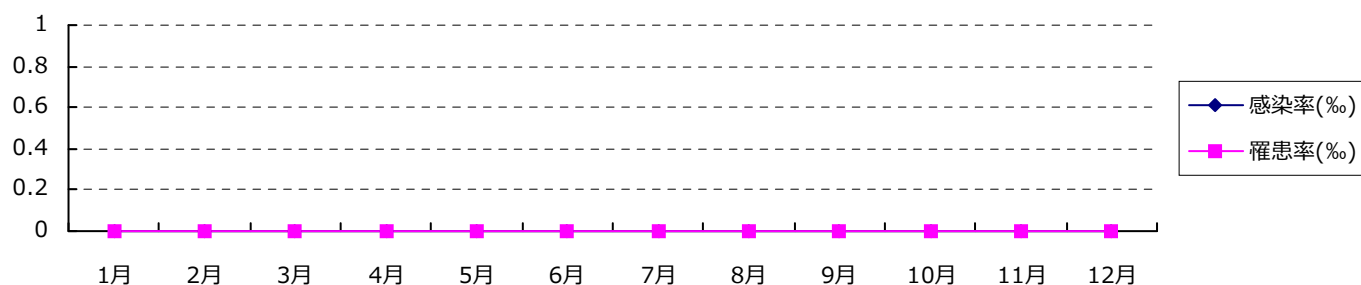
月報図5：ペニシリン耐性肺炎球菌感染症 感染率・罹患率の推移



月報図6：多剤耐性緑膿菌感染症 感染率・罹患率の推移



月報図7：多剤耐性アシネトバクター属感染症 感染率・罹患率の推移



月報図8 薬剤耐性菌感染症 感染率および罹患率・集計対象医療機関との比較

薬剤耐性菌合計	自施設	2011年 集計対象医療機関全体	集計対象医療機関の2011年年間感染率・年間罹患率の分布および自施設の当月感染率・罹患率	
	(%)	(%)		
感染率(%)	0.00	5.40	0.00 4.97	90.79
罹患率(%)	0.00	5.28	0.00 4.89	90.79
各薬剤耐性菌	自施設	2011年 集計対象医療機関全体	集計対象医療機関の2011年年間感染率・年間罹患率の分布および自施設の当月感染率・罹患率	
	(%)	(%)		
メチシリン耐性黄色ブドウ球菌				
感染率(%)	0.00	4.92	0.00 4.46	75.00
罹患率(%)	0.00	4.81	0.00 4.30	75.00
バンコマイシン耐性黄色ブドウ球菌				
感染率(%)	0.00	0.00	0.00	
罹患率(%)	0.00	0.00	0.00	
バンコマイシン耐性腸球菌				
感染率(%)	0.00	0.00	0.00 0.00	0.74
罹患率(%)	0.00	0.00	0.00 0.00	0.74
ペニシリン耐性肺炎球菌				
感染率(%)	0.00	0.39	0.00 0.00	32.07
罹患率(%)	0.00	0.39	0.00 0.00	31.36
多剤耐性緑膿菌				
感染率(%)	0.00	0.09	0.00 0.00	4.90
罹患率(%)	0.00	0.08	0.00 0.00	4.90
多剤耐性アシネトバクター属				
感染率(%)	0.00	0.00	0.00	
罹患率(%)	0.00	0.00	0.00	

月報表2. 診療科別 感染症患者数の推移

薬剤耐性菌合計

	1月	2月	3月	4月	5月	6月	7月	8月	9月	10月	11月	12月
内科	0	0	0	0	0	0	0	0	0	0	0	0
循環器内科	0	0	0	2	1	0	0	1	2	0	0	0
神経内科	0	0	0	0	0	0	0	0	0	0	0	0
呼吸器内科	0	0	1	0	0	0	0	0	0	1	0	0
消化器内科	0	0	0	0	0	0	0	0	0	0	0	0
胃腸科	0	0	0	0	0	0	0	0	0	0	0	0
内分泌・代謝内科	0	0	0	0	0	0	0	0	0	0	0	0
腎臓内科	0	0	0	0	0	1	1	0	0	0	0	0
糖尿病内科	0	0	0	0	0	0	0	0	0	0	0	0
アレルギー・膠原病内科	0	0	0	0	0	0	0	0	0	0	0	0
膠原病内科	0	0	0	0	0	0	0	0	0	0	0	0
アレルギー内科	0	0	0	0	0	0	0	0	0	0	0	0
リウマチ内科	0	0	0	0	0	0	0	0	0	0	0	0
血液内科	0	0	0	0	0	0	0	0	0	0	0	0
感染症内科	0	0	0	0	0	0	0	0	0	0	0	0
老人内科	0	0	0	0	0	0	0	0	0	0	0	0
心療内科	0	0	0	0	0	0	0	0	0	0	0	0
外科	0	0	0	0	0	0	0	0	0	0	0	0
消化器外科	0	0	0	0	0	0	0	0	0	0	0	0
肛門科	0	0	0	0	0	0	0	0	0	0	0	0
肝胆脾外科	0	0	0	0	0	0	0	0	0	0	0	0
心臓血管外科	0	0	0	0	0	0	0	0	0	0	0	0
内分泌外科	0	0	0	0	0	0	0	0	0	0	0	0
呼吸器外科	0	0	0	0	0	0	0	0	0	0	0	0
小児外科	0	0	0	0	0	0	0	0	0	0	0	0
小児循環器外科	0	0	0	0	0	0	0	0	0	0	0	0
小児消化器外科	0	0	0	0	0	0	0	0	0	0	0	0
産婦人科	0	0	0	0	0	0	0	0	0	0	0	0
産科	0	0	0	0	0	0	0	0	0	0	0	0
婦人科	0	0	0	0	0	0	0	0	0	0	0	0
小児科	0	0	0	0	0	0	0	0	0	0	0	0
新生児科	0	0	0	0	0	0	0	0	0	0	0	0
整形外科	0	1	0	0	0	0	0	0	0	0	0	0
美容外科	0	0	0	0	0	0	0	0	0	0	0	0
眼科	0	0	0	0	0	0	0	0	0	0	0	0
耳鼻咽喉科	0	0	0	0	0	0	0	0	0	0	0	0
気管食道科	0	0	0	0	0	0	0	0	0	0	0	0
皮膚科	0	0	1	0	0	1	0	0	0	0	0	0
泌尿器科	0	0	0	1	1	0	0	0	0	0	0	0
皮膚・泌尿器科	0	0	0	0	0	0	0	0	0	0	0	0

月報表2. 診療科別 感染症患者数の推移

薬剤耐性菌合計

	1月	2月	3月	4月	5月	6月	7月	8月	9月	10月	11月	12月
性病科	0	0	0	0	0	0	0	0	0	0	0	0
神経科	0	0	0	0	0	0	0	0	0	0	0	0
精神科	0	0	0	0	0	0	0	0	0	0	0	0
放射線科	0	0	0	0	0	0	0	0	0	0	0	0
脳神経外科	0	0	0	0	0	0	0	0	0	0	0	0
形成外科	0	0	0	0	0	0	0	0	0	0	0	0
歯科口腔外科	0	0	0	0	0	0	0	0	0	0	0	0
歯科	0	0	0	0	0	0	0	0	0	0	0	0
口腔外科	0	0	0	0	0	0	0	0	0	0	0	0
小児歯科	0	0	0	0	0	0	0	0	0	0	0	0
矯正歯科	0	0	0	0	0	0	0	0	0	0	0	0
総合診療部	0	0	0	0	0	0	0	0	0	0	0	0
手術部	0	0	0	0	0	0	0	0	0	0	0	0
救急部	0	0	0	0	0	0	0	0	0	0	0	0
救急・集中治療部	0	0	0	0	0	0	0	0	0	0	0	0
集中治療部(ICU)	0	0	0	0	0	0	0	0	0	0	0	0
冠動脈疾患集中治療部(CCU)	0	0	0	0	0	0	0	0	0	0	0	0
新生児集中治療部(NICU)	0	0	0	0	0	0	0	0	0	0	0	0
周産期センター	0	0	0	0	0	0	0	0	0	0	0	0
内視鏡科	0	0	0	0	0	0	0	0	0	0	0	0
透析科	0	0	0	0	0	0	0	0	0	0	0	0
移植・人工臓器科	0	0	0	0	0	0	0	0	0	0	0	0
理学療法・リハビリテーション科	0	0	0	0	0	0	0	0	0	0	0	0
理学療法科	0	0	0	0	0	0	0	0	0	0	0	0
リハビリテーション科	0	0	0	0	0	0	0	0	0	0	0	0
麻酔科	0	0	0	0	0	0	0	0	0	0	0	0
その他	0	0	0	0	0	0	0	0	0	0	0	0
合計	0	1	2	3	2	2	1	1	2	1	0	0

多剤耐性緑膿菌 : 報告はありません。

バンコマイシン耐性腸球菌 : 報告はありません。

バンコマイシン耐性黄色ブドウ球菌 : 報告はありません。

多剤耐性アシネトバクター属 : 報告はありません。

月報表2. 診療科別 感染症患者数の推移

メチシリン耐性黄色ブドウ球菌感染症患者数

	1月	2月	3月	4月	5月	6月	7月	8月	9月	10月	11月	12月
内科	0	0	0	0	0	0	0	0	0	0	0	0
循環器内科	0	0	0	1	1	0	0	1	1	0	0	0
神経内科	0	0	0	0	0	0	0	0	0	0	0	0
呼吸器内科	0	0	1	0	0	0	0	0	0	1	0	0
消化器内科	0	0	0	0	0	0	0	0	0	0	0	0
胃腸科	0	0	0	0	0	0	0	0	0	0	0	0
内分泌・代謝内科	0	0	0	0	0	0	0	0	0	0	0	0
腎臓内科	0	0	0	0	0	1	1	0	0	0	0	0
糖尿病内科	0	0	0	0	0	0	0	0	0	0	0	0
アレルギー・膠原病内科	0	0	0	0	0	0	0	0	0	0	0	0
膠原病内科	0	0	0	0	0	0	0	0	0	0	0	0
アレルギー内科	0	0	0	0	0	0	0	0	0	0	0	0
リウマチ内科	0	0	0	0	0	0	0	0	0	0	0	0
血液内科	0	0	0	0	0	0	0	0	0	0	0	0
感染症内科	0	0	0	0	0	0	0	0	0	0	0	0
老人内科	0	0	0	0	0	0	0	0	0	0	0	0
心療内科	0	0	0	0	0	0	0	0	0	0	0	0
外科	0	0	0	0	0	0	0	0	0	0	0	0
消化器外科	0	0	0	0	0	0	0	0	0	0	0	0
肛門科	0	0	0	0	0	0	0	0	0	0	0	0
肝胆膵外科	0	0	0	0	0	0	0	0	0	0	0	0
心臓血管外科	0	0	0	0	0	0	0	0	0	0	0	0
内分泌外科	0	0	0	0	0	0	0	0	0	0	0	0
呼吸器外科	0	0	0	0	0	0	0	0	0	0	0	0
小児外科	0	0	0	0	0	0	0	0	0	0	0	0
小児循環器外科	0	0	0	0	0	0	0	0	0	0	0	0
小児消化器外科	0	0	0	0	0	0	0	0	0	0	0	0
産婦人科	0	0	0	0	0	0	0	0	0	0	0	0
産科	0	0	0	0	0	0	0	0	0	0	0	0
婦人科	0	0	0	0	0	0	0	0	0	0	0	0
小児科	0	0	0	0	0	0	0	0	0	0	0	0
新生児科	0	0	0	0	0	0	0	0	0	0	0	0
整形外科	0	1	0	0	0	0	0	0	0	0	0	0
美容外科	0	0	0	0	0	0	0	0	0	0	0	0
眼科	0	0	0	0	0	0	0	0	0	0	0	0
耳鼻咽喉科	0	0	0	0	0	0	0	0	0	0	0	0
気管食道科	0	0	0	0	0	0	0	0	0	0	0	0
皮膚科	0	0	1	0	0	1	0	0	0	0	0	0
泌尿器科	0	0	0	1	1	0	0	0	0	0	0	0
皮膚・泌尿器科	0	0	0	0	0	0	0	0	0	0	0	0
性病科	0	0	0	0	0	0	0	0	0	0	0	0
神経科	0	0	0	0	0	0	0	0	0	0	0	0

月報表2. 診療科別 感染症患者数の推移

メチシリン耐性黄色ブドウ球菌感染症患者数

	1月	2月	3月	4月	5月	6月	7月	8月	9月	10月	11月	12月
精神科	0	0	0	0	0	0	0	0	0	0	0	0
放射線科	0	0	0	0	0	0	0	0	0	0	0	0
脳神経外科	0	0	0	0	0	0	0	0	0	0	0	0
形成外科	0	0	0	0	0	0	0	0	0	0	0	0
歯科口腔外科	0	0	0	0	0	0	0	0	0	0	0	0
歯科	0	0	0	0	0	0	0	0	0	0	0	0
口腔外科	0	0	0	0	0	0	0	0	0	0	0	0
小児歯科	0	0	0	0	0	0	0	0	0	0	0	0
矯正歯科	0	0	0	0	0	0	0	0	0	0	0	0
総合診療部	0	0	0	0	0	0	0	0	0	0	0	0
手術部	0	0	0	0	0	0	0	0	0	0	0	0
救急部	0	0	0	0	0	0	0	0	0	0	0	0
救急・集中治療部	0	0	0	0	0	0	0	0	0	0	0	0
集中治療部(ICU)	0	0	0	0	0	0	0	0	0	0	0	0
冠動脈疾患集中治療部(CCU)	0	0	0	0	0	0	0	0	0	0	0	0
新生児集中治療部(NICU)	0	0	0	0	0	0	0	0	0	0	0	0
周産期センター	0	0	0	0	0	0	0	0	0	0	0	0
内視鏡科	0	0	0	0	0	0	0	0	0	0	0	0
透析科	0	0	0	0	0	0	0	0	0	0	0	0
移植・人工臓器科	0	0	0	0	0	0	0	0	0	0	0	0
理学療法・リハビリテーション科	0	0	0	0	0	0	0	0	0	0	0	0
理学療法科	0	0	0	0	0	0	0	0	0	0	0	0
リハビリテーション科	0	0	0	0	0	0	0	0	0	0	0	0
麻酔科	0	0	0	0	0	0	0	0	0	0	0	0
その他	0	0	0	0	0	0	0	0	0	0	0	0
合計	0	1	2	2	2	2	1	1	1	1	0	0

月報表2. 診療科別 感染症患者数の推移

ペニシリン耐性肺炎球菌感染症患者数

	1月	2月	3月	4月	5月	6月	7月	8月	9月	10月	11月	12月
内科	0	0	0	0	0	0	0	0	0	0	0	0
循環器内科	0	0	0	1	0	0	0	0	1	0	0	0
神経内科	0	0	0	0	0	0	0	0	0	0	0	0
呼吸器内科	0	0	0	0	0	0	0	0	0	0	0	0
消化器内科	0	0	0	0	0	0	0	0	0	0	0	0
胃腸科	0	0	0	0	0	0	0	0	0	0	0	0
内分泌・代謝内科	0	0	0	0	0	0	0	0	0	0	0	0
腎臓内科	0	0	0	0	0	0	0	0	0	0	0	0
糖尿病内科	0	0	0	0	0	0	0	0	0	0	0	0
アレルギー・膠原病内科	0	0	0	0	0	0	0	0	0	0	0	0
膠原病内科	0	0	0	0	0	0	0	0	0	0	0	0
アレルギー内科	0	0	0	0	0	0	0	0	0	0	0	0
リウマチ内科	0	0	0	0	0	0	0	0	0	0	0	0
血液内科	0	0	0	0	0	0	0	0	0	0	0	0
感染症内科	0	0	0	0	0	0	0	0	0	0	0	0
老人内科	0	0	0	0	0	0	0	0	0	0	0	0
心療内科	0	0	0	0	0	0	0	0	0	0	0	0
外科	0	0	0	0	0	0	0	0	0	0	0	0
消化器外科	0	0	0	0	0	0	0	0	0	0	0	0
肛門科	0	0	0	0	0	0	0	0	0	0	0	0
肝胆脾外科	0	0	0	0	0	0	0	0	0	0	0	0
心臓血管外科	0	0	0	0	0	0	0	0	0	0	0	0
内分泌外科	0	0	0	0	0	0	0	0	0	0	0	0
呼吸器外科	0	0	0	0	0	0	0	0	0	0	0	0
小児外科	0	0	0	0	0	0	0	0	0	0	0	0
小児循環器外科	0	0	0	0	0	0	0	0	0	0	0	0
小児消化器外科	0	0	0	0	0	0	0	0	0	0	0	0
産婦人科	0	0	0	0	0	0	0	0	0	0	0	0
産科	0	0	0	0	0	0	0	0	0	0	0	0
婦人科	0	0	0	0	0	0	0	0	0	0	0	0
小児科	0	0	0	0	0	0	0	0	0	0	0	0
新生児科	0	0	0	0	0	0	0	0	0	0	0	0
整形外科	0	0	0	0	0	0	0	0	0	0	0	0
美容外科	0	0	0	0	0	0	0	0	0	0	0	0
眼科	0	0	0	0	0	0	0	0	0	0	0	0
耳鼻咽喉科	0	0	0	0	0	0	0	0	0	0	0	0
気管食道科	0	0	0	0	0	0	0	0	0	0	0	0
皮膚科	0	0	0	0	0	0	0	0	0	0	0	0
泌尿器科	0	0	0	0	0	0	0	0	0	0	0	0
皮膚・泌尿器科	0	0	0	0	0	0	0	0	0	0	0	0
性病科	0	0	0	0	0	0	0	0	0	0	0	0
神経科	0	0	0	0	0	0	0	0	0	0	0	0

月報表2. 診療科別 感染症患者数の推移

ペニシリン耐性肺炎球菌感染症患者数

	1月	2月	3月	4月	5月	6月	7月	8月	9月	10月	11月	12月
精神科	0	0	0	0	0	0	0	0	0	0	0	0
放射線科	0	0	0	0	0	0	0	0	0	0	0	0
脳神経外科	0	0	0	0	0	0	0	0	0	0	0	0
形成外科	0	0	0	0	0	0	0	0	0	0	0	0
歯科口腔外科	0	0	0	0	0	0	0	0	0	0	0	0
歯科	0	0	0	0	0	0	0	0	0	0	0	0
口腔外科	0	0	0	0	0	0	0	0	0	0	0	0
小児歯科	0	0	0	0	0	0	0	0	0	0	0	0
矯正歯科	0	0	0	0	0	0	0	0	0	0	0	0
総合診療部	0	0	0	0	0	0	0	0	0	0	0	0
手術部	0	0	0	0	0	0	0	0	0	0	0	0
救急部	0	0	0	0	0	0	0	0	0	0	0	0
救急・集中治療部	0	0	0	0	0	0	0	0	0	0	0	0
集中治療部(ICU)	0	0	0	0	0	0	0	0	0	0	0	0
冠動脈疾患集中治療部(CCU)	0	0	0	0	0	0	0	0	0	0	0	0
新生児集中治療部(NICU)	0	0	0	0	0	0	0	0	0	0	0	0
周産期センター	0	0	0	0	0	0	0	0	0	0	0	0
内視鏡科	0	0	0	0	0	0	0	0	0	0	0	0
透析科	0	0	0	0	0	0	0	0	0	0	0	0
移植・人工臓器科	0	0	0	0	0	0	0	0	0	0	0	0
理学療法・リハビリテーション科	0	0	0	0	0	0	0	0	0	0	0	0
理学療法科	0	0	0	0	0	0	0	0	0	0	0	0
リハビリテーション科	0	0	0	0	0	0	0	0	0	0	0	0
麻酔科	0	0	0	0	0	0	0	0	0	0	0	0
その他	0	0	0	0	0	0	0	0	0	0	0	0
合計	0	0	0	1	0	0	0	0	1	0	0	0

月報表3. 病棟別 感染症患者数の推移

薬剤耐性菌合計

	1月	2月	3月	4月	5月	6月	7月	8月	9月	10月	11月	12月
3西	0	1	0	0	0	0	0	0	0	0	0	0
4西	0	0	0	2	1	1	1	1	2	0	0	0
5西	0	0	1	1	1	1	0	0	0	0	0	0
5東	0	0	1	0	0	0	0	0	0	1	0	0
合計	0	1	2	3	2	2	1	1	2	1	0	0

多剤耐性緑膿菌 : 報告はありません。

バンコマイシン耐性腸球菌 : 報告はありません。

バンコマイシン耐性黄色ブドウ球菌 : 報告はありません。

多剤耐性アシネトバクター属 : 報告はありません。

月報表3. 病棟別 感染症患者数の推移

メチシリン耐性黄色ブドウ球菌感染症患者数

	1月	2月	3月	4月	5月	6月	7月	8月	9月	10月	11月	12月
3西	0	1	0	0	0	0	0	0	0	0	0	0
4西	0	0	0	1	1	1	1	1	1	0	0	0
5西	0	0	1	1	1	1	0	0	0	0	0	0
5東	0	0	1	0	0	0	0	0	0	1	0	0
合計	0	1	2	2	2	2	1	1	1	1	0	0

月報表3. 病棟別 感染症患者数の推移

ペニシリン耐性肺炎球菌感染症患者数

	1月	2月	3月	4月	5月	6月	7月	8月	9月	10月	11月	12月
3西	0	0	0	0	0	0	0	0	0	0	0	0
4西	0	0	0	1	0	0	0	0	1	0	0	0
5西	0	0	0	0	0	0	0	0	0	0	0	0
5東	0	0	0	0	0	0	0	0	0	0	0	0
合計	0	0	0	1	0	0	0	0	1	0	0	0

月報表4. 検査材料別 感染症患者数の推移

薬剤耐性菌合計

	1月	2月	3月	4月	5月	6月	7月	8月	9月	10月	11月	12月
喀出痰	0	0	0	1	0	0	0	0	1	0	0	0
気管内採痰	0	0	0	0	0	0	0	0	0	0	0	0
気管支洗浄液	0	0	0	0	0	0	0	0	0	0	0	0
咽頭粘液	0	0	0	0	0	0	0	0	0	0	0	0
鼻腔内	0	0	0	0	1	0	0	0	0	0	0	0
口腔内	0	0	0	0	0	0	0	0	0	0	0	0
生検材料(肺)	0	0	0	0	0	0	0	0	0	0	0	0
その他(呼吸器)	0	0	0	0	0	0	0	0	0	0	0	0
自然排尿	0	0	0	0	0	0	0	0	0	0	0	0
採尿カテーテル尿	0	0	0	0	0	0	0	0	0	0	0	0
留置カテーテル尿	0	0	0	0	0	0	0	0	0	0	0	0
尿道分泌物	0	0	0	0	0	0	0	0	0	0	0	0
膣分泌物	0	0	0	0	0	0	0	0	0	0	0	0
カテーテル尿(採尿、留置カテの区別不能)	0	0	0	0	0	0	0	0	0	0	0	0
その他(泌尿・生殖)	0	0	0	0	0	0	0	0	0	0	0	0
糞便	0	0	0	0	0	0	0	0	0	0	0	0
胃・十二指腸液	0	0	0	0	0	0	0	0	0	0	0	0
胆汁	0	0	0	0	0	0	0	0	0	0	0	0
生検材料(消化管)	0	0	0	0	0	0	0	0	0	0	0	0
その他(消化管)	0	0	0	0	0	0	0	0	0	0	0	0
静脈血	0	0	0	0	1	1	1	1	1	1	0	0
動脈血	0	0	0	0	0	0	0	0	0	0	0	0
髄液	0	0	0	0	0	0	0	0	0	0	0	0
胸水	0	0	0	0	0	0	0	0	0	0	0	0
腹水	0	0	0	0	0	0	0	0	0	0	0	0
関節液	0	1	0	0	0	0	0	0	0	0	0	0
骨髓液	0	0	0	0	0	0	0	0	0	0	0	0
心嚢水	0	0	0	0	0	0	0	0	0	0	0	0
その他(穿刺液)	0	0	0	0	0	0	0	0	0	0	0	0
耳分泌物	0	0	0	0	0	0	0	0	0	0	0	0
眼分泌物	0	0	0	0	0	0	0	0	0	0	0	0
皮膚	0	0	0	0	0	0	0	0	0	0	0	0
褥創	0	0	0	0	0	1	0	0	0	0	0	0
羊水	0	0	0	0	0	0	0	0	0	0	0	0
開放性膿	0	0	0	1	0	0	0	0	0	0	0	0
閉鎖性膿	0	0	0	0	0	0	0	0	0	0	0	0
創部	0	0	2	1	0	0	0	0	0	0	0	0
CAPD(持続腹膜透析)排液	0	0	0	0	0	0	0	0	0	0	0	0
中心静脈カテーテル先端	0	0	0	0	0	0	0	0	0	0	0	0
カテーテル刺入部	0	0	0	0	0	0	0	0	0	0	0	0

月報表4. 検査材料別 感染症患者数の推移

薬剤耐性菌合計

	1月	2月	3月	4月	5月	6月	7月	8月	9月	10月	11月	12月
その他のカテーテル	0	0	0	0	0	0	0	0	0	0	0	0
胸腔ドレーン排液	0	0	0	0	0	0	0	0	0	0	0	0
胸腔ドレーン先端	0	0	0	0	0	0	0	0	0	0	0	0
腹腔ドレーン排液	0	0	0	0	0	0	0	0	0	0	0	0
腹腔ドレーン先端	0	0	0	0	0	0	0	0	0	0	0	0
ドレーン刺入部	0	0	0	0	0	0	0	0	0	0	0	0
その他のドレーン	0	0	0	0	0	0	0	0	0	0	0	0
生検材料(リンパ節)	0	0	0	0	0	0	0	0	0	0	0	0
その他の生検・手術材料	0	0	0	0	0	0	0	0	0	0	0	0
その他の材料	0	0	0	0	0	0	0	0	0	0	0	0
合計	0	1	2	3	2	2	1	1	2	1	0	0

多剤耐性緑膿菌

: 報告はありません。

バンコマイシン耐性腸球菌

: 報告はありません。

バンコマイシン耐性黄色ブドウ球菌

: 報告はありません。

多剤耐性アシネトバクター属

: 報告はありません。

月報表4. 検査材料別 感染症患者数の推移

メチシリン耐性黄色ブドウ球菌感染症患者数

	1月	2月	3月	4月	5月	6月	7月	8月	9月	10月	11月	12月
喀出痰	0	0	0	0	0	0	0	0	0	0	0	0
気管内採痰	0	0	0	0	0	0	0	0	0	0	0	0
気管支洗浄液	0	0	0	0	0	0	0	0	0	0	0	0
咽頭粘液	0	0	0	0	0	0	0	0	0	0	0	0
鼻腔内	0	0	0	0	1	0	0	0	0	0	0	0
口腔内	0	0	0	0	0	0	0	0	0	0	0	0
生検材料(肺)	0	0	0	0	0	0	0	0	0	0	0	0
その他(呼吸器)	0	0	0	0	0	0	0	0	0	0	0	0
自然排尿	0	0	0	0	0	0	0	0	0	0	0	0
採尿カテーテル尿	0	0	0	0	0	0	0	0	0	0	0	0
留置カテーテル尿	0	0	0	0	0	0	0	0	0	0	0	0
尿道分泌物	0	0	0	0	0	0	0	0	0	0	0	0
膺分泌物	0	0	0	0	0	0	0	0	0	0	0	0
カテーテル尿(採尿、留置カテの区)	0	0	0	0	0	0	0	0	0	0	0	0
その他(泌尿・生殖)	0	0	0	0	0	0	0	0	0	0	0	0
糞便	0	0	0	0	0	0	0	0	0	0	0	0
胃・十二指腸液	0	0	0	0	0	0	0	0	0	0	0	0
胆汁	0	0	0	0	0	0	0	0	0	0	0	0
生検材料(消化管)	0	0	0	0	0	0	0	0	0	0	0	0
その他(消化管)	0	0	0	0	0	0	0	0	0	0	0	0
静脈血	0	0	0	0	1	1	1	1	1	1	0	0
動脈血	0	0	0	0	0	0	0	0	0	0	0	0
髄液	0	0	0	0	0	0	0	0	0	0	0	0
胸水	0	0	0	0	0	0	0	0	0	0	0	0
腹水	0	0	0	0	0	0	0	0	0	0	0	0
関節液	0	1	0	0	0	0	0	0	0	0	0	0
骨髓液	0	0	0	0	0	0	0	0	0	0	0	0
心嚢水	0	0	0	0	0	0	0	0	0	0	0	0
その他(穿刺液)	0	0	0	0	0	0	0	0	0	0	0	0
耳分泌物	0	0	0	0	0	0	0	0	0	0	0	0
眼分泌物	0	0	0	0	0	0	0	0	0	0	0	0
皮膚	0	0	0	0	0	0	0	0	0	0	0	0
褥創	0	0	0	0	0	1	0	0	0	0	0	0
羊水	0	0	0	0	0	0	0	0	0	0	0	0
開放性膿	0	0	0	1	0	0	0	0	0	0	0	0
閉鎖性膿	0	0	0	0	0	0	0	0	0	0	0	0
創部	0	0	2	1	0	0	0	0	0	0	0	0
CAPD(持続腹膜透析)排液	0	0	0	0	0	0	0	0	0	0	0	0
中心静脈カテーテル先端	0	0	0	0	0	0	0	0	0	0	0	0
カテーテル刺入部	0	0	0	0	0	0	0	0	0	0	0	0
その他のカテーテル	0	0	0	0	0	0	0	0	0	0	0	0
胸腔ドレーン排液	0	0	0	0	0	0	0	0	0	0	0	0

月報表4. 検査材料別 感染症患者数の推移

メチシリン耐性黄色ブドウ球菌感染症患者数

	1月	2月	3月	4月	5月	6月	7月	8月	9月	10月	11月	12月
胸腔ドレーン先端	0	0	0	0	0	0	0	0	0	0	0	0
腹腔ドレーン排液	0	0	0	0	0	0	0	0	0	0	0	0
腹腔ドレーン先端	0	0	0	0	0	0	0	0	0	0	0	0
ドレーン刺入部	0	0	0	0	0	0	0	0	0	0	0	0
その他のドレーン	0	0	0	0	0	0	0	0	0	0	0	0
生検材料(リンパ節)	0	0	0	0	0	0	0	0	0	0	0	0
その他の生検・手術材料	0	0	0	0	0	0	0	0	0	0	0	0
その他の材料	0	0	0	0	0	0	0	0	0	0	0	0
合計	0	1	2	2	2	2	1	1	1	1	0	0

月報表4. 検査材料別 感染症患者数の推移

ペニシリン耐性肺炎球菌感染症患者数

	1月	2月	3月	4月	5月	6月	7月	8月	9月	10月	11月	12月
喀出痰	0	0	0	1	0	0	0	0	1	0	0	0
気管内採痰	0	0	0	0	0	0	0	0	0	0	0	0
気管支洗浄液	0	0	0	0	0	0	0	0	0	0	0	0
咽頭粘液	0	0	0	0	0	0	0	0	0	0	0	0
鼻腔内	0	0	0	0	0	0	0	0	0	0	0	0
口腔内	0	0	0	0	0	0	0	0	0	0	0	0
生検材料(肺)	0	0	0	0	0	0	0	0	0	0	0	0
その他(呼吸器)	0	0	0	0	0	0	0	0	0	0	0	0
自然排尿	0	0	0	0	0	0	0	0	0	0	0	0
採尿カテーテル尿	0	0	0	0	0	0	0	0	0	0	0	0
留置カテーテル尿	0	0	0	0	0	0	0	0	0	0	0	0
尿道分泌物	0	0	0	0	0	0	0	0	0	0	0	0
膣分泌物	0	0	0	0	0	0	0	0	0	0	0	0
カテーテル尿 (採尿、留置カテの区)	0	0	0	0	0	0	0	0	0	0	0	0
その他(泌尿・生殖)	0	0	0	0	0	0	0	0	0	0	0	0
糞便	0	0	0	0	0	0	0	0	0	0	0	0
胃・十二指腸液	0	0	0	0	0	0	0	0	0	0	0	0
胆汁	0	0	0	0	0	0	0	0	0	0	0	0
生検材料(消化管)	0	0	0	0	0	0	0	0	0	0	0	0
その他(消化管)	0	0	0	0	0	0	0	0	0	0	0	0
静脈血	0	0	0	0	0	0	0	0	0	0	0	0
動脈血	0	0	0	0	0	0	0	0	0	0	0	0
髄液	0	0	0	0	0	0	0	0	0	0	0	0
胸水	0	0	0	0	0	0	0	0	0	0	0	0
腹水	0	0	0	0	0	0	0	0	0	0	0	0
関節液	0	0	0	0	0	0	0	0	0	0	0	0
骨髓液	0	0	0	0	0	0	0	0	0	0	0	0
心嚢水	0	0	0	0	0	0	0	0	0	0	0	0
その他(穿刺液)	0	0	0	0	0	0	0	0	0	0	0	0
耳分泌物	0	0	0	0	0	0	0	0	0	0	0	0
眼分泌物	0	0	0	0	0	0	0	0	0	0	0	0
皮膚	0	0	0	0	0	0	0	0	0	0	0	0
褥創	0	0	0	0	0	0	0	0	0	0	0	0
羊水	0	0	0	0	0	0	0	0	0	0	0	0
開放性膿	0	0	0	0	0	0	0	0	0	0	0	0
閉鎖性膿	0	0	0	0	0	0	0	0	0	0	0	0
創部	0	0	0	0	0	0	0	0	0	0	0	0
CAPD(持続腹膜透析)排液	0	0	0	0	0	0	0	0	0	0	0	0
中心静脈カテーテル先端	0	0	0	0	0	0	0	0	0	0	0	0
カテーテル刺入部	0	0	0	0	0	0	0	0	0	0	0	0
その他のカテーテル	0	0	0	0	0	0	0	0	0	0	0	0
胸腔ドレーン排液	0	0	0	0	0	0	0	0	0	0	0	0

月報表4. 検査材料別 感染症患者数の推移

ペニシリン耐性肺炎球菌感染症患者数

	1月	2月	3月	4月	5月	6月	7月	8月	9月	10月	11月	12月
胸腔ドレーン先端	0	0	0	0	0	0	0	0	0	0	0	0
腹腔ドレーン排液	0	0	0	0	0	0	0	0	0	0	0	0
腹腔ドレーン先端	0	0	0	0	0	0	0	0	0	0	0	0
ドレーン刺入部	0	0	0	0	0	0	0	0	0	0	0	0
その他のドレーン	0	0	0	0	0	0	0	0	0	0	0	0
生検材料(リンパ節)	0	0	0	0	0	0	0	0	0	0	0	0
その他の生検・手術材料	0	0	0	0	0	0	0	0	0	0	0	0
その他の材料	0	0	0	0	0	0	0	0	0	0	0	0
合計	0	0	0	1	0	0	0	0	1	0	0	0

月報表5. 感染症診断名の推移

薬剤耐性菌合計

	1月	2月	3月	4月	5月	6月	7月	8月	9月	10月	11月	12月
尿路感染症	0 0.0	0 0.0	0 0.0	0 0.0	0 0.0	0 0.0	0 0.0	0 0.0	0 0.0	0 0.0	0 0.0	0 0.0
肺炎	0 0.0	0 0.0	0 0.0	0 0.0	0 0.0	0 0.0	0 0.0	0 0.0	1 50.0	0 0.0	0 0.0	0 0.0
肺炎以外の呼吸器感染症	0 0.0	0 0.0	0 0.0	1 33.3	0 0.0	0 0.0	0 0.0	0 0.0	0 0.0	0 0.0	0 0.0	0 0.0
消化器系感染	0 0.0	0 0.0	0 0.0	0 0.0	0 0.0	0 0.0	0 0.0	0 0.0	0 0.0	0 0.0	0 0.0	0 0.0
中枢神経系感染	0 0.0	0 0.0	0 0.0	0 0.0	0 0.0	0 0.0	0 0.0	0 0.0	0 0.0	0 0.0	0 0.0	0 0.0
皮膚・軟部組織感染	0 0.0	0 0.0	1 50.0	2 66.7	0 0.0	1 50.0	0 0.0	0 0.0	0 0.0	0 0.0	0 0.0	0 0.0
手術創感染	0 0.0	0 0.0	1 50.0	0 0.0	0 0.0	0 0.0	0 0.0	0 0.0	0 0.0	0 0.0	0 0.0	0 0.0
菌血症	0 0.0	0 0.0	0 0.0	0 0.0	1 50.0	1 50.0	1 100.0	1 100.0	1 50.0	1 100.0	0 0.0	0 0.0
その他の感染症	0 0.0	1 100.0	0 0.0	0 0.0	1 50.0	0 0.0	0 0.0	0 0.0	0 0.0	0 0.0	0 0.0	0 0.0
合計	0 0.0	1 100.0	2 100.0	3 100.0	2 100.0	2 100.0	1 100.0	1 100.0	2 100.0	1 100.0	0 0.0	0 0.0

多剤耐性緑膿菌 : 報告はありません。

バンコマイシン耐性腸球菌 : 報告はありません。

バンコマイシン耐性黄色ブドウ球菌 : 報告はありません。

多剤耐性アシネトバクター属 : 報告はありません。

月報表5. 感染症診断名の推移

メチシリン耐性黄色ブドウ球菌感染症患者数

	1月		2月		3月		4月		5月		6月		7月		8月		9月		10月		11月		12月	
尿路感染症	0	0.0	0	0.0	0	0.0	0	0.0	0	0.0	0	0.0	0	0.0	0	0.0	0	0.0	0	0.0	0	0.0	0	0.0
肺炎	0	0.0	0	0.0	0	0.0	0	0.0	0	0.0	0	0.0	0	0.0	0	0.0	0	0.0	0	0.0	0	0.0	0	0.0
肺炎以外の呼吸器感染症	0	0.0	0	0.0	0	0.0	0	0.0	0	0.0	0	0.0	0	0.0	0	0.0	0	0.0	0	0.0	0	0.0	0	0.0
消化器系感染	0	0.0	0	0.0	0	0.0	0	0.0	0	0.0	0	0.0	0	0.0	0	0.0	0	0.0	0	0.0	0	0.0	0	0.0
中枢神経系感染	0	0.0	0	0.0	0	0.0	0	0.0	0	0.0	0	0.0	0	0.0	0	0.0	0	0.0	0	0.0	0	0.0	0	0.0
皮膚・軟部組織感染	0	0.0	0	0.0	1	50.0	2	100.0	0	0.0	1	50.0	0	0.0	0	0.0	0	0.0	0	0.0	0	0.0	0	0.0
手術創感染	0	0.0	0	0.0	1	50.0	0	0.0	0	0.0	0	0.0	0	0.0	0	0.0	0	0.0	0	0.0	0	0.0	0	0.0
菌血症	0	0.0	0	0.0	0	0.0	0	0.0	1	50.0	1	50.0	1	100.0	1	100.0	1	100.0	1	100.0	0	0.0	0	0.0
その他の感染症	0	0.0	1	100.0	0	0.0	0	0.0	1	50.0	0	0.0	0	0.0	0	0.0	0	0.0	0	0.0	0	0.0	0	0.0
合計	0	0.0	1	100.0	2	100.0	2	100.0	2	100.0	2	100.0	1	100.0	1	100.0	1	100.0	1	100.0	0	0.0	0	0.0

月報表5. 感染症診断名の推移

ペニシリン耐性肺炎球菌感染症患者数

	1月		2月		3月		4月		5月		6月		7月		8月		9月		10月		11月		12月	
尿路感染症	0	0.0	0	0.0	0	0.0	0	0.0	0	0.0	0	0.0	0	0.0	0	0.0	0	0.0	0	0.0	0	0.0	0	0.0
肺炎	0	0.0	0	0.0	0	0.0	0	0.0	0	0.0	0	0.0	0	0.0	0	0.0	1	100.0	0	0.0	0	0.0	0	0.0
肺炎以外の呼吸器感染症	0	0.0	0	0.0	0	0.0	1	100.0	0	0.0	0	0.0	0	0.0	0	0.0	0	0.0	0	0.0	0	0.0	0	0.0
消化器系感染	0	0.0	0	0.0	0	0.0	0	0.0	0	0.0	0	0.0	0	0.0	0	0.0	0	0.0	0	0.0	0	0.0	0	0.0
中枢神経系感染	0	0.0	0	0.0	0	0.0	0	0.0	0	0.0	0	0.0	0	0.0	0	0.0	0	0.0	0	0.0	0	0.0	0	0.0
皮膚・軟部組織感染	0	0.0	0	0.0	0	0.0	0	0.0	0	0.0	0	0.0	0	0.0	0	0.0	0	0.0	0	0.0	0	0.0	0	0.0
手術創感染	0	0.0	0	0.0	0	0.0	0	0.0	0	0.0	0	0.0	0	0.0	0	0.0	0	0.0	0	0.0	0	0.0	0	0.0
菌血症	0	0.0	0	0.0	0	0.0	0	0.0	0	0.0	0	0.0	0	0.0	0	0.0	0	0.0	0	0.0	0	0.0	0	0.0
その他の感染症	0	0.0	0	0.0	0	0.0	0	0.0	0	0.0	0	0.0	0	0.0	0	0.0	0	0.0	0	0.0	0	0.0	0	0.0
合計	0	0.0	0	0.0	0	0.0	1	100.0	0	0.0	0	0.0	0	0.0	0	0.0	1	100.0	0	0.0	0	0.0	0	0.0